

차세대 보안 제안

바디원 카메라 DSJ-U3K



무선망 라이브 영상 전송/저장

연속 10시간 사용

IP68 방수방진 등급

2m 낙하 테스트 통과

통화, 메신저, 영상전송



카메라 도킹 스테이션

데이터 다운로드, 충전, 데이터 전송

현장의 실시간 영상과 저장 기능이 탑재된 보디카메라
국정원 보안 인증 EAL-4 등급 이상의
SSL-VPN 알고리즘 탑재로 무선 장비의 보안성을 강화



UBITRON

#204, 205 Gangwon Techno Park, 61-14, Sinbuk-ro, Chuncheon-si, Gangwon-do, Korea.
Tel: +82-31-386-3140 / Email: ubitron@ubitron.co.kr / [Http://www.ubitron.co.kr](http://www.ubitron.co.kr)

바디원 카메라

바디원 카메라

그룹간 또는 1:1 통화, 메신저, 영상공유



도킹 스테이션

데이터 공유, 충전, 다운로드



안전과 혁신의 만남, 유비트론(주)의 보디카메라
실시간 소통이 필요한 현장에서 일반 보디카메라로는 부족합니다. 유비트론(주)의 혁신적인 보디카메라가 그 해답입니다.
정보화 시대 보안환경 필수품, 유비트론(주) 보디카메라로 안전하고 스마트한 현장 관리를 가능하게 합니다.

LTE/4G 무선 네트워크 탑재 / 실시간 영상 통화 기능 / 불법적 영상 유출 원천 차단 / 철저한 백엔드 서버 관리

최신 Qualcomm 무선 칩 적용

Qualcomm 최신 무선 칩이 적용되어 있으며 AI 엣지 컴퓨팅 프로세서 탑재로 얼굴인식, 차량번호 알고리즘까지도 탑재되어 공공 및 민간 사업 분야에서 다양한 목적으로 활용되고 있습니다.
VPN 모듈 탑재가 가능해지면서 공공분야 폐쇄 망에서 해킹염려 없이 영상을

전송할 수 있으며 사용자의 위치추적 뿐 아니라 사용자 그룹간에 채팅 및 그룹 미팅 기능이 가능해졌습니다.
고속 충전기능과 함께 고용량 배터리를 내장하여 10 시간 이상으로 사용시간을 확대하였고 제품의 무게는 200 그램이하로 줄여 편안한 착용감을 동시에 보장할 수 있게 되었습니다.

듀얼 렌즈 디자인



후면부 카메라 기능

- 5MP 센서 탑재
- 선명한 색감과 고해상도 이미지
- 다양한 분야의 외부 사용자를 위한 지능형 응용솔루션 기능 탑재



전면부 카메라 기능

- 5MP 센서 탑재
- 얼굴 ID로 사용자 로그인
- 얼굴인식 기능 탑재
- 영상통화

이동중 사용을 위해 업그레이드된 진동 방지 기능

- » 더욱 개선된 개선된 Physical Gyro EIS 기능 탑재 (ani-vibration 기능)
- » 흔들림으로 인한 이미지 손실/손상 현상을 최소화



더욱 가볍고 편리한 착용 감



작고 가벼운 디자인



쉽고 편안한 착용감

더욱 길어진 배터리 사용시간

- » 배터리 소모를 최적화
- » 연속 녹화 중에도 10 시간 이상 사용
- » 5 분 이내에 고속 충전이 가능
- » 고효율 리튬이온 방식으로 더욱 길어진 사용



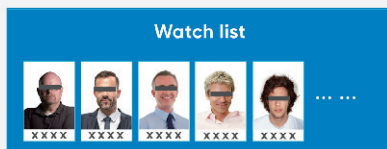
10h

연속 녹화 시

5min

녹화 중단 없이 5분 이내에 배터리 교체

다양한 엣지 컴퓨팅 기능 탑재



블랙리스트(용의자)를 1,000 명 이상 등록 가능



오프라인 상태에서도 단말기 엣지 컴퓨팅 기술로 얼굴인식에 필요한 실시간 이미지 캡처, 분석, 비교, 매칭을 1~5 초 이내로 수행

손이 편안하도록 개선된 디자인



LED 상태표시등

배터리 상태
녹화 상태



긴급 사용자 버튼

SOS 알람, 스마트 모드 스위치 PTT 버튼
등 맞춤형 버튼 노란색으로 변경



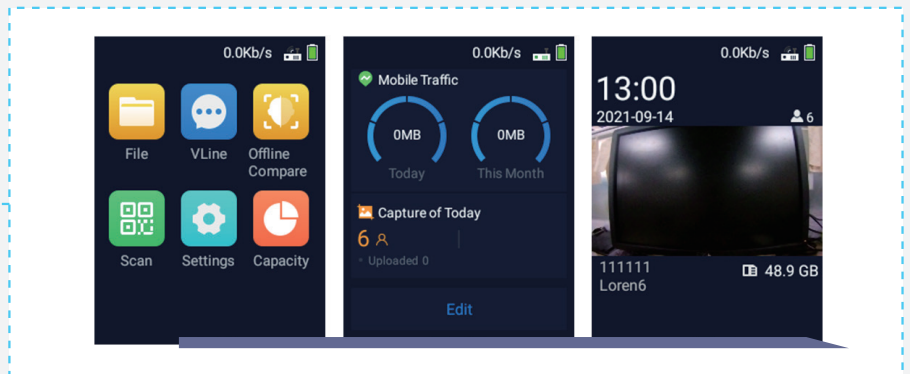
USB 인터페이스

Type C

디스플레이 사이즈



2.4" 터치 스크린



편리한 사용자 인터페이스

강력해진 IP 보호등급



IP68 방수 및 방진

· 폭우시에도 장시간 사용 가능



2미터 낙하 보호

· 급격한 상태 변화에도 대응 가능

외장 카메라 연결 가능

- » 웨어러블 카메라
- » 버튼 카메라



고해상도 이미지 센서 채용

- » 해상도 개선 기존 2MP 을 5MP/8MP로 개선
- » 더욱 선명하게 사람과 사물 이미지를 캡처

Accessories

데이터 도킹 스테이션

충전, Data 다운로드, 장비보관

넓어진 슬롯 사이즈로 사용이 편리한 구조



확장형 슬롯 디자인으로 기본 6
슬롯에서 최대 24 슬롯 확장형

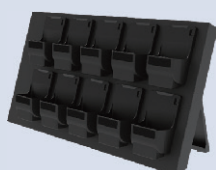


지문인식 방식으로 사용자 인가 장비
탈착 구조



13.3" 터치스크린,파일 분류
및 사용자 관리

멀티 채널 충전기



장비 10 대 동시 충전



데이터 저장



독립적 운영

멀티미디어 기반의 업그레이드된 PTT 기능 제공

단말기용 Vline APP

VLine 단말기용 Application

- Mobile 단말기, 운영 센터와 통신 기능
 - 1:1, Group 간 통화 및 Live 영상전송
 - 등록된 사용자의 온/오프라인 상태정보 확인

메신저 채팅 기능

- 1:1, Group 간 채팅, 자료 전송 (개별/일괄 사용자 선택)
- 등록된 사용자의 온/오프라인 상태정보 확인

메시지 남김 기능 (문자, 이미지, 동영상)

- 사용자간 메시지를 남기고, 이후 확인 가능

Mobile 보안 카메라로서의 기능

- 영상녹화, 재생, 라이브 전송, 알람 신호 전송



통합운영 센터용 서버 솔루션

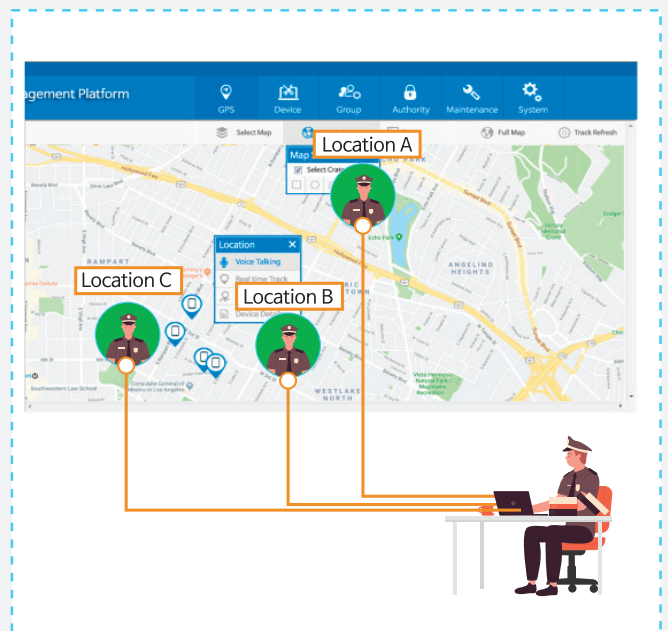
The Vline 서버 플랫폼

원격 운영 중인 모든 단말기 호출 기능

- 1:1, Group, 지역 선택하여 영상 정보 송수신 및 센터 모니터에 표출
- 센터 운영프로그램으로 등록된 모든 사용자 간의 채팅, 통화 및 정보 공유
- 등록된 모든 사용자의 온/오프라인 상태정보 확인, 위험 상황 감지

운영자는 모든 사용자의 위치정보 확인

- 실시간 사용 위치 확인으로 해당 지역 사용자를 선택하여 미팅 그룹 개설
- 사용자 초대, 미팅그룹생성 및 미팅 중에는 발언권 통제



Brand new design



Comfortable to wear



2.4" large Touchscreen



Front & rear dual lens



EIS anti-vibration



4G Band Support



AI Application



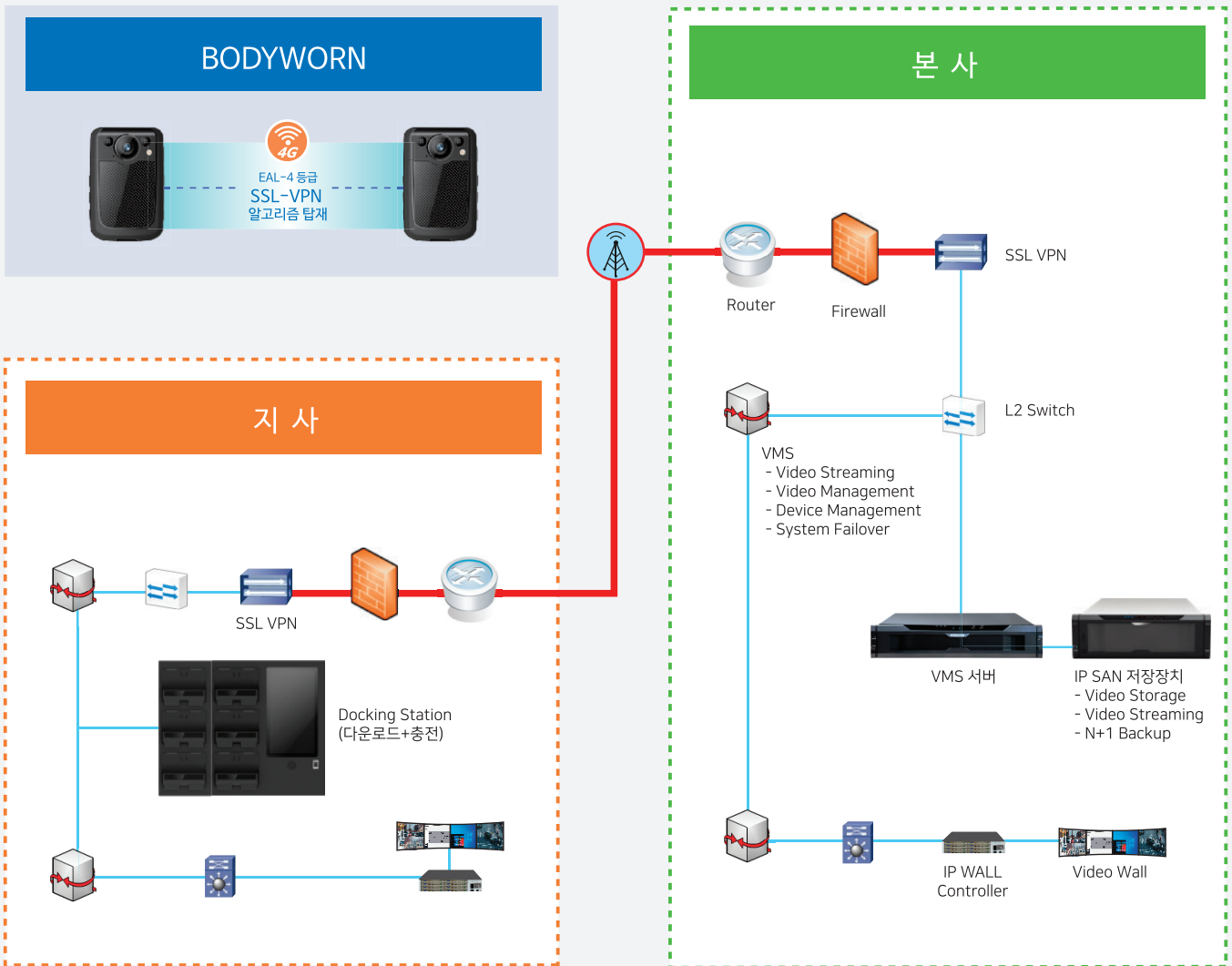
Long operation hour



High Protection Level

» 보디캠 단말기는 4G/5G 망으로 실시간 영상 전송하며 본사의 녹화장비로 전송되어 안정적으로 저장되며 단말기 자체에 녹화된 영상은 개인적인 영상 재생 및 다운로드등을 센터 관리자에 의해 사용을 제한 시킬수 있어서 개인정보 보호 기능에 최적화 되어있습니다.

» EAL-4 등급 이상의 SSL-VPN 알고리즘 탑재



Body Worn Camera Specification

UBITRON

바디 카메라

	DSJ-U3K
시스템 사양	
운영시스템	Deep customized Android OS
프로세서	Qualcomm 8 core 2GHz
운영어플리케이션	Customized law-enforcing recording software system
RAM	4GB
비디오 규격	
영상압축	H.264 / H.265
해상도	Main stream: 1080p Secondary stream: 720p
프레임레이트	Main stream: 1080p@30fps Secondary stream: 720p@30fps
비트레이트	64Kbps ~ 8Mbps
듀얼스트림	Supported
캡션기능	Date and time / Customized
워터마크	Supported
오디오 규격	
압축방식	G.711a / G.7221c / ADPCM
코딩방식	32Kbps ~ 64Kbps
오디오기능	Bi-directional audio / AEC / Dumb / Mute
디스플레이 규격	
사이즈	2.4"
적용기술	Visible under the sun
터치스크린	Supported
후면부 카메라	
이미지센서	5MP 1/2.7" progressive scan CMOS
포컬길이	2.52mm
시야각	Diagonal 120°, Horizontal 106°
스냅샷 해상도	40MP
야간 촬영성능	1 white LED, 2 IR LED, 15M Infrared Distance
전면부 카메라	
이미지 센서	5MP 1/5" progressive scan CMOS
포컬 길이	2.26mm
시야각	Diagonal 76.8°, Horizontal 46°
스냅샷 해상도	40MP
네트워크 규격	
3G	WCDMA
4G	LTE B1, B3, B5, B7, B8, B28
Location Technology	GPS, GLONASS
스토리지	
ROM	64G
메모리	MicroSD (up to 256G)
사용자 인터페이스	
단축키 버튼	PTT, Power on/off, Video recording, Audio recording, Snapshot, Event tag, Customized function
SIM	1 x Micro SIM slot
USB	1 x Type C
보호 등급	
보호 등급	IP68
충격 방지 사양	2 meters drop
배터리	
용량	2600mAh
연속사용(배터리교체시)	Supported, continous work during battery replacing
내장 카메라 사용 시 (Hours)	3G / 4G (on): Up to 8h 3G / 4G (off) : Up to 10h
외장 카메라 사용 시 (Hours) 720p 기준	3G / 4G (on): Up to 3.5h 3G / 4G (off) : Up to 3.8h
외장 카메라 사용 시 (Hours) 1080p 기준	3G / 4G (on): Up to 3.2h 3G / 4G (off) : Up to 3.5h
사용자 환경	
동작 온도	-30°C ~ 70°C / -22°F ~ 158°F
외형	
무게	188g / 0.414lb (including battery & clip) 169g / 0.37lb (including battery)
크기	89.9× 58.7× 31.3mm / 3.54" x 2.31" x 1.23"
부속품	
표준 부품	Power adapter, USB cable, Battery
옵션	Additional battery, Button / Badge camera, Ear-hook camera
* All battery daims depend on network configuration and many other factors, actual results will vary.	

장비의 보호 등급

- IP68 보호 등급
- 2 미터 Drop Proof 규격

최적의 이미지 전송 방식

- LTE/4G 전송 시 불안정한 네트워크 조건에서도 연속성 보장
- H 265 영상 압축 코덱 적용 50 % 이상 대역폭 절감

고화질 이미지

- LED / IR 동시 탑재
- 고화질 이미지 전송 1080p @ 30fps
- EIS 기능 탑재로 보행중에서 안정된 이미지 품질
- 외부 연결 장치 (버튼, 배지& 이어 후크 카메라)

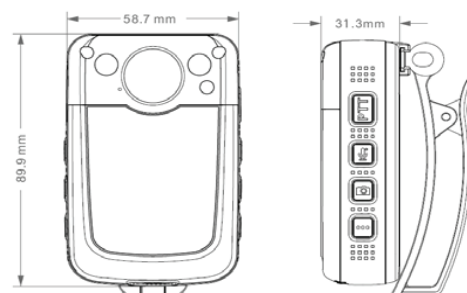
지능형 기능

- 얼굴 인식 지원
- 내장 된 얼굴 비교 알고리즘, 오프라인 알람

기타 다양한 장비의 기능

- 2.4" 터치 스크린
- 단축키 버튼 지원
- 위치정보전송을 위한 GPS, GLONASS 지원
- 외장메모리 지원
- 탈,부착이 용이한 클립

[Dimension]



도킹 스테이션 (충전 및 데이터 저장)

	ZCS-KDCA3
시스템 사양	
운영시스템	Windows10
프로세서	Intel N3710
시스템솔루션	Data Docking Station Management Software
RAM	4GB
User Management	Admin / User
Log Management	User login / User operation / Alarm / Update
디스플레이 규격	
디스플레이 크기	13.3"
해상도	1920*1080
터치스크린	Supported
검색 및 녹화 재생	
파일형태	Video, Audio, Pic, Log
검색모드	Duration filter / Tag
녹화재생 해상도	1 x 1080p@30fp
기능	Querying, Viewing, Downloading, Removing
도킹 슬롯	
기본 슬롯	ZCS-KDCA3-6N: 6 Slots by default, supports 6 units of Body Worn Camera Supports up to 3 extended modules (6 slots per module) Applies to DSJ-U1-S, DSJ-U1-LPN and DSJ-U3-LPN
확장 모듈	ZCS-KDCA1-EX6N: Extended module of ZCS-KDCA3-6N, 6 slots per module, supports 6 units of Body Worn Cameras Applies to DSJ-U1-S, DSJ-U1-LPN and DSJ-U3-LPN
슬롯 기능	Battery charging, Data transmission, Lock, Priority slot, Automatic upgrade, Time correction
데이터 로딩 속도	Full load: up to 4.6MB/s per slot For priority slot: up to 15MB/s
알람	
시스템 알람	No disk / Insufficient recording space / Network disconnected
알람 이벤트 방식	Buzzer / Alarm text
저장 장치	
내장 하드 용량	3 x 3.5" hard disk drawer (1 x 4TB Hard disk included) Max. 24TB (up to 8TB/each)
인터페이스	
이더넷	1 x Gigabite network port, RJ45 interface
오디오 출력	Build-in speaker
잠금 기능	1 x Point lock (Unlock all devices at the same time by key)
USB	2 x USB 2.0
사용 환경	
동작 온도	-10°C ~ 55°C / 14°F ~ 131°F
동작 습도	10% ~ 95%
전기 사양	
사용전원	100 ~ 240V AC, 50 ~ 60Hz
소비 전력	ZCS-KDCA3-6N: Max. 105W ZCS-KDCA3-6N + 1 x ZCS-KDCA3-EX6N: Max. 135W ZCS-KDCA3-6N + 2 x ZCS-KDCA3-EX6N: Max. 165W ZCS-KDCA3-6N + 3 x ZCS-KDCA3-EX6N: Max. 195W
내장 배터리 사양	Built-in battery: 2150mAh
외형	
무게	ZCS-KDCA3-6N: 10.3Kg / 22.7lb (HDD not included) ZCS-KDCA3-EX6N: 3.68Kg/8.11lb
크기	ZCS-KDCA3-6N: 430 x 510 x 113mm / 16.92" x 20.08" x 4.45" ZCS-KDCA3-EX6N: 190 x 510 x 113mm / 7.48" x 20.08" x 4.45"

고성능

- 1920*1080 해상도의 13.3인치 컬러 LCD
- 최대 24개의 바디 웨어러블 카메라 지원
- 최대 24TB 스토리지 지원

사용 편의성

- 벽걸이형 및 데스크탑형 디자인으로 설치가 간편
- 모듈형 디자인으로 시스템 용량을 쉽게 업그레이드
- 모든 종류의 휴대용 카메라와 호환되는 오픈 슬롯 디자인
- 플러그 앤 플레이, 자동 충전 및 데이터 전송
- 터치 스크린 작동

풍부한 기능 및 특징

- 녹화 검색 및 재생
- 암호/지문을 사용하여 장치 요청
- 고속 데이터 전송을 위한 우선 슬롯
- 갑작스러운 전원 꺼짐/종료 시 배터리 보호 기능 내장

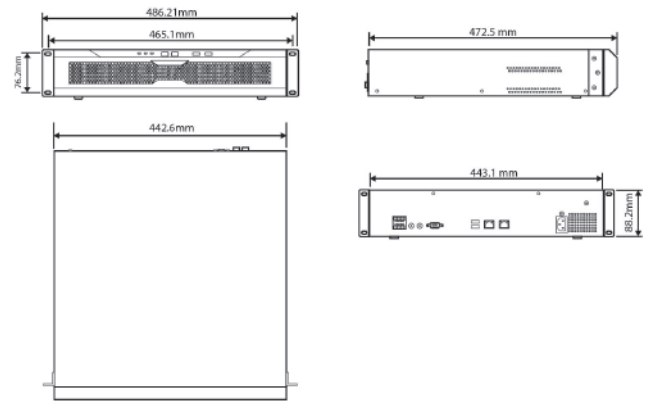


VMS - 비디오 매니지먼트 시스템

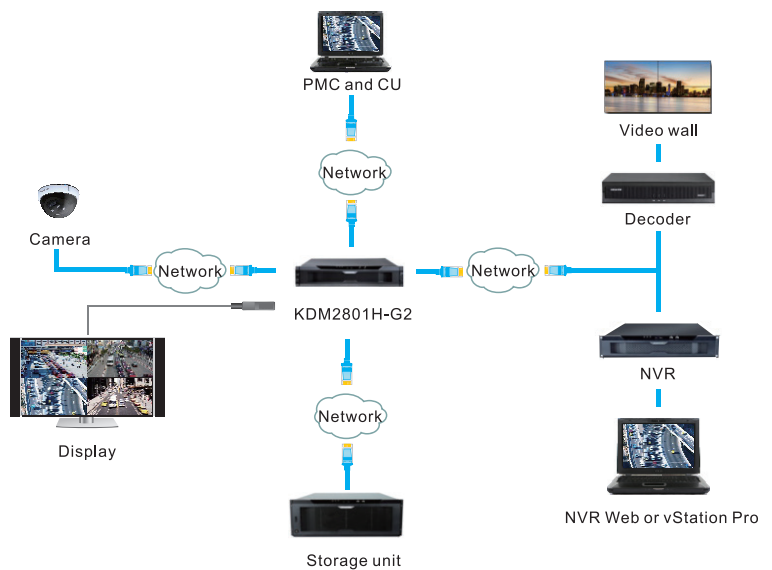
	KDM2801H-G2
용량	
접속	1000 채널
스택	각 레벨당 32대 연결운용 지원 (최대 3,000 채널)
캐스케이드	8 개의 레벨 통합 운영 기능으로 24,000 채널 영상 통합 지원
수신 대역폭	최대. 640Mbps
출력 대역폭	최대. 640Mbps
라이브 보기	
멀티 스크린 디스플레이	최대 64 멀티 창
E-Map	E-Map 에서 라이브 보기
기능	E-PTZ / Scheme / Polling / TV-Wall (디코더 옵션)
레코딩	
모드	수동/연속/스케줄/이벤트(사전/사후)
트리거 이벤트	알람 입력 / 비디오 분실 / 움직임 감지
검색 & 재생	
검색 모드	일자 및 시간 (캘린더) / 이벤트
재생 모드	단일 재생 / 멀티 재생 / 동시 재생
기능	느리게 앞으로 / 빠르게 앞으로 / 루프 / 단일 프레임 / E-PTZ
저장	
외부	IP SAN (iSCSI), up to 31 x IP SAN
비디오	
압축	H.265 / H.264 / MPEG4
이미지 해상도	QXGA, 1080p, UXGA, 960p, 720p, XGA, SVGA, D1, CIF, QCIF
프레임 레이트	1 ~ 30fps
비트레이트	64kbps ~ 8Mbps
오디오	
압축	G.711a / G.711u / ADPCM / G.722 / G.722.1c / AAC-LC
비트레이트	32kbps ~ 64kbps
알람	
알람 트리거	Alarm input / Video lost / Motion Detection / Disk alarm
알람 이벤트	Snapshot / Recording / PTZ preset / Alarm out / Buzzer / Link to Client / Alarm caption
시스템	
운영 시스템	임베디드 리눅스
사용자 관리	최고 관리자 / 관리자/ 사용자
로그 관리	사용자 로그인 / 사용자 작동 / 장치 / 알람 / 백업
네트워크	
네트워크 프로토콜	SIP, TCP/IP, UDP, HTTP, DHCP, DNS/DDNS, RTP/RTCP, RTSP, FTP, SMTP, VSIP
뷰어 소프트웨어	CU Client
최대 사용자 액세스	300 사용자
프로토콜	ONVIF, GB/T 28181-2011
어플리케이션 프로그램	CU SDK
기능	NAT / Socks5 / Multiple network access / Packet loss recovery
하백업	N+1
인터페이스	
이더넷	2 x Gigabit network port, RJ45 interface
USB	4 x USB2.0
제어	1 x RS485
비디오 출력	1 x VGA, for debug only
내부	2 x USB2.0, for USB license dongle
작동 환경	
작동 온도	0°C ~ 55°C / 32°F ~ 131°F
작동 습도	10% ~ 90%
전력	
전력	100 ~ 240V AC, 50 ~ 60Hz
소비 전력	최대. 25W
외형	
무게	13kg / 28.66lb (Gross Weight)
크기	443 x 461 x 88mm / 17.44" x 18.15" x 3.46"



[Dimension]



[Typical Network Topology]



VMS - 비디오 매니지먼트 시스템

	KDM2901-M-G2
용량	
접속	10000 Channel
스택	32 devices per level, up to 15000 Channel (rely on root vms)
캐스케이드	8-level, up to 50000 Channel (rely on root vms)
라이브 보기	
멀티 스크린 디스플레이	up to 64 mutil-window
E-Map	Live Viewing in E-Map
기능	E-PTZ / Scheme / Polling / TV-Wall (optional with decoder)
레코딩	
모드	Manual / Continuous / Schedule / Event (Pre / Post)
트리거 이벤트	Alarm input / Video lost / Motion Detection
검색 & 재생	
검색 모드	Date and time (Calendar) / Event
재생 모드	Single Playback / Multi Playback / Synchronize Playback
기능	Slow forward / Fast forward / Loop / Single Frame / E-PTZ
저장	
외부	IP SAN (iSCSI), up to 31 x IP SAN
비디오	
압축	H.265 / H.264 / MPEG4
이미지 해상도	QXGA, 1080p, UXGA, 960p, 720p, XGA, SVGA, D1, CIF, QCIF
프레임 레이트	1 ~ 30fps
비트레이트	64kbps ~ 8Mbps
오디오	
압축	G.711a / G.711u / ADPCM / G.722 / G.722.1c / AAC-LC
비트레이트	32kbps ~ 64kbps
알람	
알람 트리거	Alarm input / Video lost / Motion Detection / Disk alarm
알람 이벤트	Snapshot / Recording / PTZ preset / Alarm out / Buzzer / Link to Client / Alarm caption
시스템	
운영 시스템	Super admin / Admin / User
사용자 관리	User login / User operation / Device / Alarm / Backup
시스템 요구 사항 (Hardware)	
CPU	Min: Intel Core i7 Recommended: Inter Core i7 * 4
RAM	Min:32GB Recommended: 128GB
HDD	1TB
시스템 요구 사항 (Software)	
Supported Operating System	Centos 6.5 64-bit



[Dimension]

고성능, 대용량

- 단위당 최대 10000채널
- 최대 300명의 사용자가 동시에 액세스
- 8단계 캐스케이드
- 단계당 32개 장치 스택

높은 신뢰성

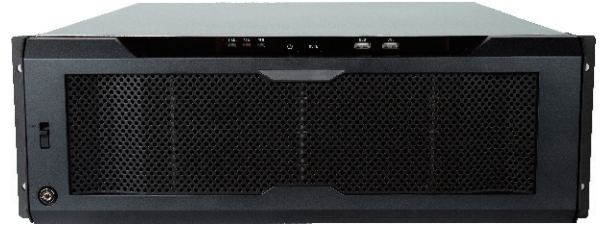
- 패킷 손실 복구(PLR) 지원
- N+1 핫 백업

풍부한 기능 및 특징

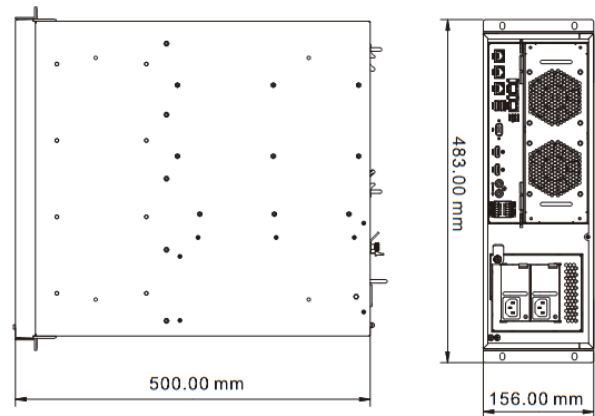
- E-Map, TV-Wall 지원
- 양방향 오디오
- NAT, Socks5
- 알람 관리
- 무료 클라이언트 (CU 클라이언트)

IP SAN

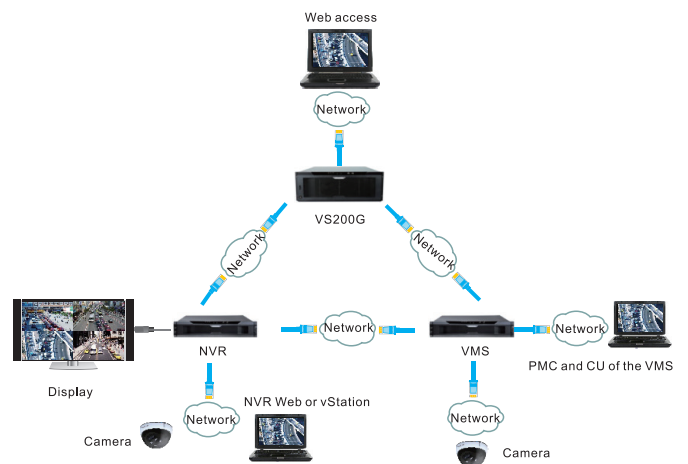
	VS200G
일반	
디스크 인터페이스	SATA: 1TB, 2TB, 3TB, 4TB, 6TB, 8TB
RAID	RAID0,1,5,6,10, RAID X
HDD Hot-swap	Supported
최대 하드디스크 용량	16 x 3.5" HDD Max. 128TB (up to 8TB / each)
스토리지 관리	
레코딩 레이트	500Mbps
디스크 관리	S.M.A.R.T. (Self-Monitoring, Analysis and Reporting)
장치 관리	
관리	Web-based GUI, Multiple units management
알람	Sound, LED, Email, GUI Warning
네트워크	
네트워크 프로토콜	TCP/IP, UDP, HTTP, FTP, IPv4, iSCSI, NAS, NRU
Trunk	Supported
인터페이스	
이더넷	3 x Gigabit network port, RJ45 interface
출력	VGA output for debugging
USB	2 x USB3.0, for keyboard or user data backup
작동 환경	
작동 온도	10°C ~ 35°C / 50°F ~ 95°F
작동 습도	10% ~ 90%
전력	
전력	100 ~ 240V AC, 50 ~ 60Hz
	Redundant Power Supply
소비 전력	Max. 216W (HDD not included)
외형	
무게	Approx.20kg (HDD not included, redundant power supply)
크기	156 x 483 x 500mm / 6.14" x 19.02" x 19.69"



[Dimension]



[Typical Network Topology]



멀티 채널 충전기

	ZCS-CMT-10
슬롯 규격	
인터페이스	USB3.0
충전 슬롯	10
충전 시간	Fully charged within 3 hours
사용 환경	
동작 온도	0°C ~ 45°C / 32°F ~ 113°F
동작 습도	10% ~ 90%
전기 사양	
전원	110V ~ 220V AC, 50~60Hz
소비 전력	Max. 50W
슬롯별 전류	1000mA (each slot)
외형	
무게	6.2kg / 13.67lb
크기	570 × 201 × 306mm / 22.44" × 7.91" × 12.05"

고효율

- 정전류 고속 충전
- 트리클 충전

높은 신뢰성

- 과전류 보호
- 단락 보호



버튼카메라

	USBCAM-130-M
사용 규격	
인터페이스	USB 3.0 (Type-C)
해상도	1080p@30fps
오디오	Built-in Mic
렌즈	
Iris 규격	F2.0
초점 거리	6.2mm
시야각	Diagonal 88°, Horizontal 74.2°, Vertical 39.8°
보호 등급	
보호등급 (카메라)	IP66
외형	
무게	24g / 0.053lb
크기	75.6 × 24.5 × 21.4mm / 2.98" × 0.96" × 0.84"

편리한 초소형 크기

- 24g / 0.053lb 무게
- 75.6 × 24.5 × 21.4mm / 2.98" × 0.96" × 0.84"

풍부한 기능과 특징

- 착장 가능
- 내장 마이크



웨어러블 카메라

	TD11A
기본 사항	
인터페이스	Type C
해상도	1080p@30fps
오디오	마이크 내장
흔들림 방지	마이크로 짐벌 흔들림 방지 디자인
버튼	비디오 녹화, 사용자 설정 가능
전류	Max. 1.2A(each slot)
렌즈	
Iris	F2.4
초점 거리	2.35mm
시야각	Diagonal 120°, Horizontal 105°
보호등급	
방수방진레벨	IP66
외형	
무게	30g / 0.066lb
크기	68.2 × 25 × 26.3mm / 2.69" × 0.98" × 1.04"
착용 방법	모자 또는 어깨에 클립 착용

